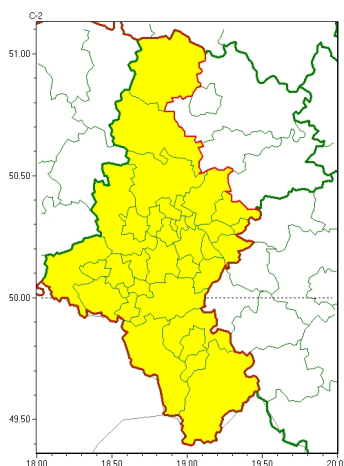




### Zasięg ostrzeżeń w województwie

Burze z gradem  
2023-07-21 05:33



**WOJEWÓDZTWO ŁÓDZKIE**  
**OSTRZEŻENIA METEOROLOGICZNE ZBIORCZO NR 171**  
**WYKAZ OBYWATELI ZUJACZYCYCH OSTRZEŻENIE**  
**o godz. 05:33 dnia 21.07.2023**

Zjawisko/Stopień zagrożenia	Burze z gradem/1
Obszar (w nawiasie numer ostrzeżenia dla powiatu)	powiaty: białski(56), bielski(82), Bielsko-Biała(77), bieruńsko-lędziński(57), Bytom(54), Chorzów(53), cieszyński(88), Dąbrowa Górnicza(56), Gliwice(52), gliwicki(52), Jastrzębie-Zdrój(59), Jaworzno(54), Katowice(53), kłobucki(53), lubliniecki(52), mikołowski(54), Mysłowice(53), Piekary Łódzkie(54), pszczyński(61), raciborski(52), Ruda Łódzka(52), rybnicki(55), Rybnik(55), Siemianowice Łódzkie(54), Sosnowiec(53), wiatrychów(52), tarnogórski(55), Tychy(58), wodzisławski(54), Zabrze(54), Żory(56), żywiecki(87)
Ważność	od godz. 14:00 dnia 21.07.2023 do godz. 23:00 dnia 21.07.2023
Prawdopodobieństwo	75%
Przebieg	Prognozowane są burze, którym miejscami będą towarzyszyć opady deszczu do 20 mm, punktowo do 25 mm oraz porywy wiatru do 70 km/h. Miejscami grad.
SMS	IMGW-PIB OSTRZEŻENIA: BURZE Z GRADEM/1 Łódzkie (32 powiatów) od 14:00/21.07 do 23:00/21.07.2023 deszcz 20 mm, lok. 25 mm, grad, porywy 70 km/h. Dotyczy powiatów: białski, bielski, Bielsko-Biała, bieruńsko-lędziński, Bytom, Chorzów, cieszyński, Dąbrowa Górnicza, Gliwice, gliwicki, Jastrzębie-Zdrój, Jaworzno, Katowice, kłobucki, lubliniecki, mikołowski, Mysłowice, Piekary Łódzkie, pszczyński, raciborski, Ruda Łódzka, rybnicki, Rybnik, Siemianowice Łódzkie, Sosnowiec, wiatrychów, tarnogórski, Tychy, wodzisławski, Zabrze, Żory i żywiecki.
RSO	Woj. łódzkie (32 powiatów), IMGW-PIB wydał ostrzeżenie pierwszego stopnia o burzach z gradem
Uwagi	Brak.



Instytut Meteorologii i Gospodarki Wodnej - Państwowy Instytut Badawczy  
**Biuro Prognoz Meteorologicznych w Krakowie**  
30-215 Kraków ul. Piotra Borowego 14  
tel: 12-6398150, fax: 12-4251973  
email: [meteo.krakow@imgw.pl](mailto:meteo.krakow@imgw.pl)  
www: [www.imgw.pl](http://www.imgw.pl)

Opracowanie niniejsze i jego format, jako przedmiot prawa autorskiego podlega ochronie prawnej, zgodnie z przepisami ustawy z dnia 4 lutego 1994r o prawie autorskim i prawach pokrewnych (dz. U. z 2006 r. Nr 90, poz. 631 z późn. zm.).

Wszelkie dalsze udostępnianie, rozpowszechnianie (przedruk, kopiowanie, wiadomości sms) jest dozwolone wyłącznie w formie dostawnej z bezwzględnym wskazaniem źródła informacji tj. IMGW-PIB.